

ATELIERS d'EXPRESSION PICTURALE

Les **Ateliers Thérapeutiques d'Expression** sont destinés à toutes les personnes désireuses de s'exprimer par les Arts plastiques.

Ces bienfaits ne reposent sur aucune compétence préalable.

Sont concernés : les personnes **handicapées physiques , mentales, sujets psychotiques ou autistes, personnes âgées** ou en fin de vie. ...

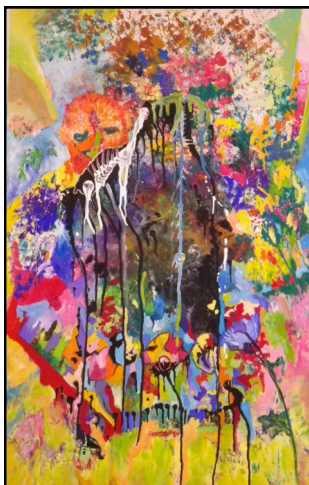


Les objectifs

- Proposer un temps de plaisir, de jeu et de convivialité.
- Permettre à la personne d'accéder à son expression personnelle.
- Mettre en images son vécu personnel à des fins de communication externe.
- Libérer les tensions émotionnelles.
- Disposer d'œuvres susceptibles d'être exposées.

ATELIERS d'ART-THERAPIE ANALYTIQUE

« C'est en jouant et peut-être seulement quand il joue , que l'enfant ou l'adulte est libre de se montrer créatif ». D Winnicott

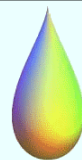


L'Art-thérapie Analytique s'adresse aux adultes aptes à analyser leurs œuvres issues de leur inconscient personnel.

Soit à des fins de connaissance de soi dans l'axe d'un Processus d'Individuation (CG JUNG).

Soit pour participer à une thérapie pour résoudre les souffrances du passé ou les crises actuelles.

Soit pour cheminer vers la dimension spirituelle dans l'esprit d'A Desjardins, S Prajnanpad et K G Durckheim.

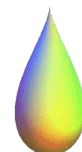


Je propose différents types d'ateliers d'Art-thérapie :

Ateliers à domicile : pour tous publics.

A l'Atelier vert Lumière : En individuel ou en groupe pour les personnes susceptibles de se déplacer ou d'être accompagnées.

En Institution et Résidence : pour des ateliers ponctuels adaptés aux populations rencontrées.



MODALITES des ATELIERS

	A L'ATELIER VERT LUMIERE	A DOMICILE	EN INSTITUTION ou RESIDENCE
ATELIERS de GROUPE 6 Personnes maximum	20 € de l'heure par personne matériel compris		150 €/ 2 heures matériel non compris
ACCOMPAGNEMENT INDIVIDUEL	30 € de l'heure matériel compris	30 € de l'heure frais de déplacement non compris	40 € de l'heure Tout compris